



세종학당재단 소개

King Sejong Institute Foundation

세종학당재단 소개
재단 주요 사업 소개
기업 후원 및 기관 협력



세종학당재단
King Sejong
Institute Foundation

“세계는 세종학당을 통해 한국의 친구가 됩니다”

새로운 언어를 공부하고 싶을 때, 한 나라의 문화를 직접 느끼고 싶을 때 여러분은 어떻게 하세요?
한국어를 배우고 싶은 외국인, 한국 문화에 대해 더 알고 싶은 외국인들은 어떻게 할까요?
세종학당을 방문합니다.

세종학당은 외국 속의 작은 한국입니다. 세종학당은 한국어와 한국 문화에 대한 외국인들의 갈증을 풀어 줄 수 있는 오아시스이자 한국의 반짝이는 이야기를 담고 있는 보석 상자와 같은 곳입니다.

세종학당재단은 세종학당을 통해 한국이 세계인의 친구가 되기를 기대합니다.
한국어와 한국 문화의 향기가 전 세계에 퍼지도록 세종학당이 앞장서겠습니다.

세종학당재단 이사장 송 현근

01
세종학당재단
소개



▲ 세종학당재단

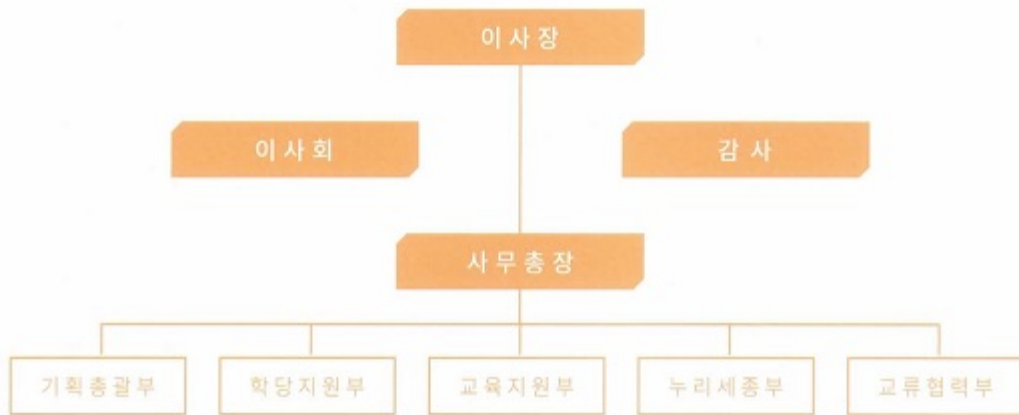
국의 한국어 · 한국 문화 교육 기관 '세종학당' 을 지원하는 공공기관입니다.
정부의 한국어 및 한국 문화 보급 사업을 총괄 · 관리하기 위해 「국어기본법」 제19조의2에 근거하여 2012년 10월 설립되었습니다.

▲ 설립 목적

세종학당재단은 외국어 또는 제2언어로서의 한국어 보급을 효율적으로 수행하는 것을 목적으로 합니다.

▲ 조직

총 27명



▲ 주요 사업

- 외국어 또는 제2언어로서 한국어와 한국 문화를 교육하는 기관이나 강좌를 대상으로 세종학당 지정 및 지원
- 온라인으로 외국어 또는 제2언어로서의 한국어와 한국 문화를 교육하는 누리집 개발·운영
- 세종학당의 한국어 표준 교육 과정 및 교재 보급
- 세종학당의 한국어 교원 양성, 재교육 및 파견 지원
- 세종학당을 통한 문화 교육 및 홍보 사업
- 그 밖에 외국어 또는 제2언어로서의 한국어 보급을 위하여 필요한 사업

▲ 세종학당

'세종학당'은 대한민국 정부가 지원하는 한국어·한국 문화 교육의 대표 브랜드입니다.
외국어 또는 제2언어로 한국어를 공부하고 싶은 외국인에게 한국어를 교육하고 한국 문화를 알립니다.





02 주요사업 소개

세종학당 지정 및 운영지원
한국어 교육 지원
한국어 교원 전문성 강화
한국어 교육 협력망 구축
한국 문화 교육 지원
세종학당 정보화 사업
세종학당 평가 및 홍보



▲ 세종학당 지정 및 운영지원

세종학당의 종류

일반 세종학당

- 국외 현지 기관이 단독으로 또는 한국에 있는 기관이나 재외 공관과 협력해 운영하는 세종학당
- 신청기관을 대상으로 서류 심사와 현지 실사를 실시한 후 세종학당으로 지정

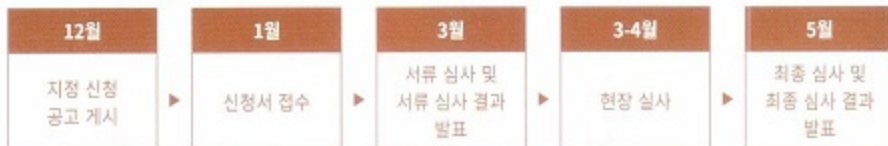
협업형 세종학당

- 재단이 공공기관 등과 협업해 운영하는 세종학당
- 재단·공공기관 간 업무 협의 및 협약 체결을 통해 전략 지정

문화원 세종학당

- 한국문화원에서 운영하는 세종학당
- 한국문화원에서 운영하는 한국어 교육 과정은 별도의 지정 절차 없이 '세종학당'으로 지정.

세종학당 지정 절차



*세부 일정은 재단 누리집 공지사항 참조 (2015년 심사 일정 기준)

세종학당 지원 내용

운영 지원

- 세종학당 운영 지원금 교부
- 세종학당 교육 환경 개선을 위한 시설 개선 지원
- 학당 행정 운영 관리를 위한 업무관리시스템 제공

한국어 교육 지원

- 한국어 전문 교원 파견
- 세종학당 표준교육과정 제공
- 표준 교재, 익히책, 교원용 지침서, 단계별 성취도 평가 문항 제공 (※학습자용 교재는 개별 구입)

한국 문화 교육 지원

- 문화 전문가 파견
- 한국 문화 프로그램 제공
- 우수학습자 한국 초청 연수 프로그램 지원

기타

- 온라인 교육 지원: '누리-세종학당'의 온라인 강좌 및 교육 자료 제공
- 교원 재 교육 지원: 한국어 교원 재교육, 자격 향상을 위한 교원양성과정 제공
- 협력망 구축 지원: 세계한국어교육자대회, 지역별 연수를 통한 세종학당 간 교류 지원

지정 기관 요건

설립 주체

현지 운영 기관

* 소재지의 정부 기관, 대학(원) 또는 대학 부설 기관(부속 기관)에서 한국어 교육 기관을 운영 중이거나 운영하려는 기관

* 소재지에 공식 등록된 비영리 법인 또는 민간 단체에서 공익을 목적으로 한국어 교육 기관을 운영 중이거나 운영하려는 기관

※ 개인 사설 학원은 제외

연계형 운영 기관

* 국내 정부 기관(재외공관 등), 지방자치단체에서 직접 또는 위탁하여 국외에서 한국어 교육 기관을 운영 중이거나 운영하려는 기관

* 국내 대학(원), 비영리 법인·민간 단체가 공익을 목적으로 국외 기관과 협력하여 국외에서 한국어 교육 기관을 운영 중이거나 운영하려는 기관

※ 학원의 설립·운영 및 과외 교습에 관한 법률에 의거하여 설립된 사설 기관은 제외

시설

(강의실) 10명 이상의 수강생을 수용할 수 있는 강의실 2개 이상 확보

(자료실) 한국어, 한국 문화 자료 열람 및 비치 가능한 자료실

(행정실) 세종학당 운영 관리 업무를 위한 행정실

교원

(한국어 교원) 아래 네 가지 요건 중 한 가지 이상 충족

- ① 한국어 교원 자격증 소지자
- ② 한국어 교원 양성 과정 이수자
- ③ 외국어로서의 한국어 교육 전공(복수전공), 부전공 졸업자
- ④ 어문 계열 또는 언어 교육 학사 학위 이상 소지자로 한국어 교육 경력이 최소 1년 이상인 자

(한국 문화 교원) 강좌 관련 학사 학위 이상 소지자 또는 관련 경력 최소 2년 이상인 자

교육과정

- 최소 초급 또는 중급 수준의 한국어 과정을 2개 이상 개설하여 연 30주 이상 운영

- 한 강좌는 주당 120분(쉬는 시간 포함) 이상의 교육 제공

운영

- 세종학당을 총괄·관리할 '세종학당장' 선임
- 세종학당 운영 지원금 독립 계좌 개설 및 관리·집행
- 한국인 또는 한국어에 능통한 운영 요원 1명 이상 확보



▲ 세종학당 한국어 교육 지원

표준 한국어 교육 과정 운영

- 전 세계 세종학당은 표준화된 한국어 교육 과정을 제공합니다.
- 세종학당의 표준 한국어 교육 과정은 '국제 통용 한국어 교육 표준 모형'에 근거해 운영됩니다.

| 세종학당 기본 과정 | | | | | | | | | 세종학당 심화 과정 | |
|------------|-------|-------|-------|-------|-------|-------|-------|-------|------------|------|
| 교육 과정 | 1급 | | 2급 | | 3급 | | 4급 | | 5급 | 6급 |
| | 초급 1A | 초급 1B | 초급 2A | 초급 2B | 중급 1A | 중급 1B | 중급 2A | 중급 2B | 고급 1 | 고급 2 |
| 표준 교재 | 세종1 | 세종2 | 세종3 | 세종4 | 세종5 | 세종6 | 세종7 | 세종8 | 기관 선택 | |

표준 교재 및 교육 자료

- 세종학당에서는 표준 교재인 <세종한국어>를 사용합니다.
- 교원들이 학습자를 효율적으로 지도할 수 있도록 교원용 지침서를 개발해 보급합니다.
- 현지 교육 환경에 맞춰 지역 별, 언어권 별로 특성화 한 익힘책을 개발해 교육의 효과를 높입니다.
- 초급 과정 학습자들이 한국어를 더 쉽게 배울 수 있도록 <세종한국어> 번역판을 개발해 보급합니다.

<세종한국어> 단계별 성취도 평가

- 세종학당 학습자들이 각 단계의 학습을 마친 후 성취도를 확인할 수 있는 시험입니다.
- 듣기, 읽기, 쓰기, 말하기 영역으로 구성되어 있어 한국어의 종합적인 사용 능력을 측정합니다.
- 학습자 평가 기준을 표준화해 학당 교육의 경쟁력과 공신력을 높입니다.

한국어 말하기 대회

- 전 세계 한국어 학습자들의 학습 의욕을 높이기 위해 한국어 말하기 대회를 개최합니다.
- 최종 본선 진출자들에게는 한국 문화 연수가 제공됩니다.

▲ 한국어 교원 전문성 강화



국외 한국어 전문 교원 파견

한국어 전문 교원이 필요한 지역의 세종학당에 한국어 교원 자격을 갖춘 한국어 선생님을 파견합니다.
「국어기본법」에 따른 한국어교원 자격 소지자들이 활동할 수 있는 국외 일자리를 창출합니다.

파견 교원의 역할

- : 파견 교원은 세종학당의 한국어 교육을 관리하고 교육 과정 운영의 안정화에 기여합니다.
- : 세종학당 한국어 교육 활성화를 위한 방안을 개발하고 연구합니다.
- : 권역 내 세종학당 교원들을 재교육합니다.

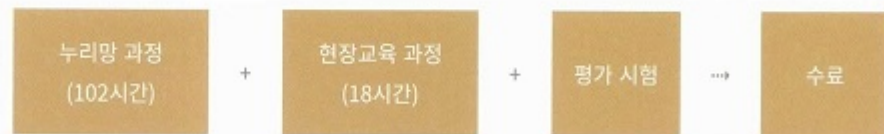
파견 절차



※ 자세한 내용은 세종학당재단 누리집 공지 참조

교원 양성 과정 운영

교원 자격증을 취득하지 못한 국외 세종학당 교원을 대상으로 교원 양성 과정을 실시하여 한국어 교원 자격(3급) 취득을 지원하고 세종학당 교육을 전문화합니다.





한국어 교육 협력망 구축

세계한국어교육자대회

- 연1회 세종학당의 한국어 교원들을 초청해 전 세계 한국어 교육자들의 협력망을 구축합니다.
- 세계 각지의 한국어 교육 현황 및 사례를 공유하고 연수를 통한 재교육을 실시해 국외 한국어 교육의 전문성을 높입니다.

지역별 연수회 개최

- 세종학당 및 지역 내 한국어 교육 기관의 관계자와 교육자들을 초청해 지역 내 한국어 교육 기관들의 협력 방안과 공동 발전 방향을 모색합니다.
- 지역 및 언어권 별로 특화된 한국어 교수법을 공유해 국외 한국어 교육의 전문성을 강화합니다.



▲ 세종학당 한국 문화 교육 지원

한국 문화 교육 과정 개발 및 운영

- 외국인들이 한국 문화에 대한 관심과 이해를 확대할 수 있도록 문화상호주의 관점에서 문화 교육 과정을 개발하고 운영합니다.

한국 문화 전문가 파견

- 한국예술종합학교 등 전문 기관과 협력해 세종학당에 한국 문화 전문가를 파견합니다.

한국 문화 체험 자료 제작 및 보급

- 외국인 학습자들이 한국 문화를 체험하는데 필요한 자료를 제작해 세종학당에 보급합니다.

우수학습자 초청 한국 문화 연수

- 매년 세종학당의 우수 학습자들을 한국에 초청해 한국 문화 체험 기회를 제공합니다.
: 학습형, 체험형 문화 연수를 통해 한국의 문화를 깊이 있게 배울 수 있는 시간을 마련합니다.
: 드라마, 영화 등을 통해 접했던 한국의 명소를 직접 방문할 수 있는 기회를 제공합니다.
: 연수 기간 중 장학생을 선발하고 한국 단기 연수 기회를 마련합니다.



▲ 세종학당 정보화 사업



◆ 세종학당재단 누리집

세종학당 운영 정보화

세종학당재단 누리집 운영 www.ksif.or.k

- 재단에서 국외 한국어·한국 문화 보급과 관련해 추진한 연구 결과 및 개발 자료를 제공합니다.
- 세종학당재단 및 재단에서 추진하고 있는 사업에 관한 최신 정보를 제공합니다.
- 재단과 직접 소통할 수 있는 공간을 제공합니다.

업무 관리 시스템 운영

- 세종학당 지정 및 운영, 전문 교원 파견 등 재단의 각종 사업을 체계적으로 관리할 수 있는 업무 관리 시스템을 운영합니다.
- 세종학당 관련 통계 정보를 체계적으로 관리해 정책 의사 결정 속도 향상에 기여합니다.
- 효율적인 시스템을 구축하고 운영함으로써 국외 세종학당의 업무 효율을 높입니다.

세종학당 누리집 제공

- 전 세계 세종학당의 현황을 살펴볼 수 있는 개별 학당 누리집을 제공합니다.
- 도시명(영문). sejonghagdang.org를 누르면 해당 지역 학당의 위치와 정보를 확인할 수 있습니다.
- 전 세계 세종학당은 개별 학당 누리집을 통해 교육 일정 및 행사 계획, 행사 사진 등을 공유할 수 있습니다.



◆ 누리-세종학당 학습자용 화면

◆ 누리-세종학당 교원용 화면

한국어 · 한국 문화 교육 정보화

누리-세종학당 운영 www.sejonghagdang.org / m.sejonghagdang.org

: 온라인(웹/모바일)으로 언제 어디서나 한국어와 한국문화를 배우고 가르칠 수 있도록 통합 정보를 제공합니다.

- 한국어 학습자를 위한 교육 자료 제공

- ① 세종학당 표준 교재 <세종한국어>를 비롯해 다양한 한국어 교재를 전자책으로 볼 수 있습니다.
- ② 한국어와 한국 문화를 스스로 학습할 수 있는 온라인 강의가 여러 언어로 제공됩니다.
- ③ 한국어 시험, 한국 관광 관련 정보를 확인할 수 있습니다.

- 한국어 교원을 위한 교육 자료 제공

- ① 한국어를 가르치는 한국어 교원들이 전문성을 키울 수 있는 자가 연수 프로그램을 제공합니다.
- ② 한국어 수업 준비에 활용할 수 있는 교안, 교원용 지침서, 멀티미디어 교육 자료를 제공합니다.
- ③ 한국어 교원이 되기를 원하는 사람들을 위해 교원 자격증 관련 정보 및 취업 정보를 제공합니다.

한국어 · 한국 문화 교육 자료 개발

- 한국어 · 한국 문화에 관심있는 외국인들이 재미있게 학습할 수 있는 콘텐츠와 교원들이 수업에서 활용할 수 있는 교수 · 학습 보조 자료를 개발합니다.
- 인터넷, 휴대폰, 휴대형 컴퓨터 등 다양한 환경에서 사용할 수 있는 한국어 · 한국 문화 교육 자료를 개발합니다
- 그림으로 보는 한국어 웹툰 등 한국어 · 한국 문화 교육을 위한 재미있는 콘텐츠를 개발해 한국어 교육의 진입 장벽을 낮춥니다.

▲ 세종학당 평가

세종학당 운영 평가

연 1회 세종학당의 기관 운영과 교육 운영을 점검해 세종학당 운영의 내실을 기합니다.
학당 운영 상황을 객관적으로 평가해 우수 사례를 발굴하고 효율적인 지원 방안을 마련합니다.

평가 항목

일반 운영 조직 운영, 재무 관리, 대외 협력 성과 등
교육 운영 교원 관리, 교육 과정 설계, 교육 과정 운영 및 관리 등

평가 절차

학당 자체 점검 → 서면 평가 → 평가 결과 안내 → 현장 평가 → 종합 결과 안내

평가 활용

우수한 교육 현장과 모범적인 운영 사례를 발굴해 전 세계 세종학당과 공유합니다.
학당 평가 결과를 바탕으로 운영 개선이 필요한 학당에 맞춤형 운영 자문 및 교육을 지원합니다.

학습자 만족도 조사

세종학당 학습자를 대상으로 학기별 강의 평가를 실시해 세종학당 교육에 대한 의견과 한국어·한국 문화 학습 수요를 조사합니다.
세종학당의 시설과 교육 과정 전반에 대한 학습자의 만족도를 조사해 세종학당 운영을 개선합니다.

▲ 세종학당 홍보

소식지 <세종학당> 발행

- 연 2회 소식지를 제작해 전 세계 세종학당의 소식을 전합니다.
- 세종학당재단의 비전과 목표를 알려 재단의 역할에 대한 인지도를 높입니다.
- 세종학당 소식을 공유해 학당 간 친밀감을 높이고 세종학당 공동체로서 소속감을 강화합니다.

<세종학당재단 새소식> 월 1회 발송

- 월 1회 이메일로 세종학당재단의 새로운 소식을 전합니다.
- 누리·세종학당 회원 및 세종학당에 도움이 되는 한국어·한국 문화 정보를 알립니다.
- 그 달에 열리는 행사 및 사업 소식을 알려 학당과 학습자들이 쉽게 참여할 수 있도록 합니다.

전시 지원 및 홍보물 제작 배포

- 각종 국외 박람회에 참가해 세종학당과 한국어·한국 문화를 알립니다.
- 해외 홍보 유관 기관들과 협력해 한국을 알릴 수 있는 홍보물을 제작해 세종학당에 지원합니다.
- 박물관, 전시관과 협력해 세종학당과 국외 한국어 교육 현황을 알릴 수 있는 전시 자료를 지원합니다.

03

기관 협력 및
기업후원



기관 협력 및 기업 후원

후원 분야

후원 금품 및 물품은
국의 한국어·한국 문화 보급
사업에 소중하게 사용됩니다.

세종학당재단은 효율적인 한국어·한국 문화 보급을 위해 다양한 기업 및 기관과 협력합니다.
기업 및 기관의 후원을 통해 세종학당을 지원함으로써 국외 한국어·한국 문화 교육의 기반을 강화합니다.

한국어 교육 지원

전 세계 한국어 교육의 발전을 위한 재단의 사업에 후원금이 사용됩니다.
세계인들이 한국어 교육을 통해 한국과 관련된 새로운 꿈을 갖게 됩니다.



- 한국어 말하기 대회 개최
- 한국어 교원 해외 파견 지원
- 온라인 한국어 학습 콘텐츠 개발
- 한국어 교원 양성 및 재교육 지원
- 교육 과정·표준 교재·평가 개발 및 지원 등

한국 문화 교육 지원

전 세계에 한국 문화를 알리기 위한 재단의 사업에 후원금이 사용됩니다.
세계인들이 한국 문화를 배우므로써 한국과 한국인을 더 깊이 이해하게 됩니다.



- 한국 문화 프로그램 개발
- 한국 문화 전문가 파견 지원
- 우수학습자 한국 초청 문화 연수
- 한국 문화 체험 자료 제작 및 지원
- 온라인 한국 문화 학습 콘텐츠 개발 등

세종학당 지원

특정 지역의 세종학당에 필요한 시설이나 교육 자료를 지원하는데 후원금이 사용됩니다.
여러분의 후원을 통해 한국은 그 지역 외국인들에게 더욱 특별한 나라가 됩니다.



- 학당 개최 행사 지원
- 학당 시설 개선 지원
- 수업용 영상 기기 등 학당 기자재 지원
- 특정 지역 학습자 한국 유학 장학금 지원
- 한국어·한국 문화 교재 및 교육 자료 지원 등



후원 종류

한국어 · 한국 문화의 세계화를 위해 재단과 재단의 다양한 사업을 후원할 수 있습니다.
일반 기부 기부 시점에 가장 지원이 필요한 재단의 사업을 후원합니다.
지정 기부 재단 사업 중 특정 사업을 지정해 특별히 그 사업을 후원합니다

후원 방법

원하시는 시기에 편한 방법으로 세계를 한국의 친구로 만드는데 동참하실 수 있습니다.
일시 기부 기부하려는 금품을 한 번에 후원합니다.
정기 기부 금품을 여러 차례에 걸쳐 정기적으로 후원합니다.

후원 절차

| | |
|---|--|
| <div style="background-color: #8B4513; color: white; padding: 10px; margin-bottom: 10px;">1 신청서 접수</div> | <p>기부 신청서를 보냅니다.</p> <p>*기부 신청서는 재단 누리집에서 내려 받을 수 있습니다.</p> <div style="display: flex; justify-content: space-around; align-items: center;"> <div style="text-align: center;">  corona@ksif.or.kr </div> <div style="text-align: center;">  서울특별시 서초구 반포대로 201 국립중앙도서관 본관 7층 세종학당재단 </div> <div style="text-align: center;">  +82-2-3276-0777 +82-2-3276-0799 </div> </div> |
| <div style="background-color: #8B4513; color: white; padding: 10px; margin-bottom: 10px;">2 기부금 보내기</div> | <p>기부금을 보냅니다. 이체계좌 예금주: 세종학당재단</p> <div style="display: flex; justify-content: space-around; align-items: center;"> <div style="text-align: center;">  1005-602-401336 </div> <div style="text-align: center;">  081137-04-003697 </div> <div style="text-align: center;">  140-010-737061 </div> </div> |
| <div style="background-color: #8B4513; color: white; padding: 10px; margin-bottom: 10px;">3 영수증 발행</div> | <p>기부금 영수증을 받습니다.</p> <p>기부금 영수증 문의 세종학당재단 교류협력부 (02-3276-0733/corona@ksif.or.kr)</p> |

후원 혜택

세종학당재단은 법정기부금단체로 후원해 주신 기부금은 세제 혜택을 받으실 수 있습니다.

| | |
|----|-------------------------------------|
| 개인 | 근로 소득 금액의 100% 한도 내, 기부금의 15% 세액 공제 |
| 법인 | 기준 소득 금액의 50%에 해당하는 금액까지 손금으로 인정 |



세종학당재단

King Sejong
Institute Foundation



137-702 서울특별시 서초구 반포대로 201 국립중앙도서관 본관 7층 세종학당재단
전화번호 +82-2-3276-0700

누리집 www.ksif.or.kr

페이스북 www.facebook.com/sejonghakdang.org

후원문의 교류협력부 +82-2-3276-0733 / corona@ksif.or.kr

*본문의 일부 서체는 (주)산돌커뮤니케이션의 후원을 받아 영조네오, 고덕네오체를 사용했습니다.

